

ПОЛИНОМ – российская САПР нового поколения для проектирования технологических объектов

Группа компаний “НЕОЛАНТ” представляет **ПОЛИНОМ** – российскую 3D-систему нового поколения для комплексного проектирования при строительстве новых и модернизации существующих технологических объектов.

Инжиниринг, IT, инновации
НЕОЛАНТ
Мир. Страна. Регион. Город

ПОЛИНОМ
Российский 3D САПР

руководитель управления интеграционных и платформенных решений ГК “НЕОЛАНТ”.

ПОЛИНОМ – система нового поколения, изначально создававшаяся на принципах датацентрического управления жизненным циклом объектов. Такой подход обеспечивает органичное применение созданных в среде ПОЛИНОМ информационных 3D-моделей на всех стадиях жизненного цикла – проектирование, строительство, эксплуатация и вывод из эксплуатации.

В основе САПР ПОЛИНОМ лежит собственное геометрическое 3D-ядро, которое позволяет:

- создавать инженерные модели крупных промышленных объектов (свыше миллиона элементов);
- работать удаленно даже при низкой пропускной способности канала связи.

Благодаря бесшовной интеграции с **InterBridge** (ПО разработки ГК “НЕОЛАНТ”, предназначенное для оперативной визуализации и трансляции графических и семантических 2D/3D-данных, что необходимо для связи различных САПР и PLM-платформ), система ПОЛИНОМ воспринимает форматы всех распространенных российских и иностранных САПР – КОМПАС – AutoCAD, Revit, Inventor, Navisworks, MicroStation, PDMS Review, PDS, SmartPlant Review и др.

В состав системы ПОЛИНОМ входят модули:

- Технологическое оборудование и трубопроводы;
- Архитектурно-строительные элементы;
- Опоры и подвески;
- Вентиляция и отопление;
- Электрические лотки;
- Конструктор трехмерных параметрических символов.

Реализованы следующие возможности:

- работа с облаками точек, получаемыми в результате лазерного сканирования объектов;
- автоматическая проверка на пространственные коллизии с помощью *InterView* (инструмент просмотра цифровой модели от “НЕОЛАНТ”);
- коллективная работа над проектом на основе датацентрической модели управления инженерными данными;
- гибкая настройка.

“Важно отметить, что хотя для рынка это новый продукт, нами ПОЛИНОМ применяется уже на протяжении десяти лет и апробирован на многих крупных промышленных объектах – Кольской, Нововоронежской, Курской АЭС, на предприятиях ОАО “Башнефть-Новыйл” и других”, – пояснил **Дмитрий Доробин**,

Использовать САПР ПОЛИНОМ можно двумя способами:

- 1 классический – приобрести необходимое количество лицензий;
- 2 взять в аренду в рамках услуги ГК “НЕОЛАНТ” под названием ИТ-инжиниринг проектных работ. Это обеспечит бесплатное использование системой территории заказчика на время выполнения реального коммерческого проекта с участием в работах специалистов ГК “НЕОЛАНТ”, обладающих многолетним проектным опытом и знанием ПО. Результатом станет информационная 3D-модель будущего объекта и документация, выпущенная на её основе.

И в том, и в другом случае применение системы ПОЛИНОМ позволит вывести процесс проектирования на качественно новый уровень, что гарантирует значительную экономию трудовых, материальных и финансовых ресурсов.

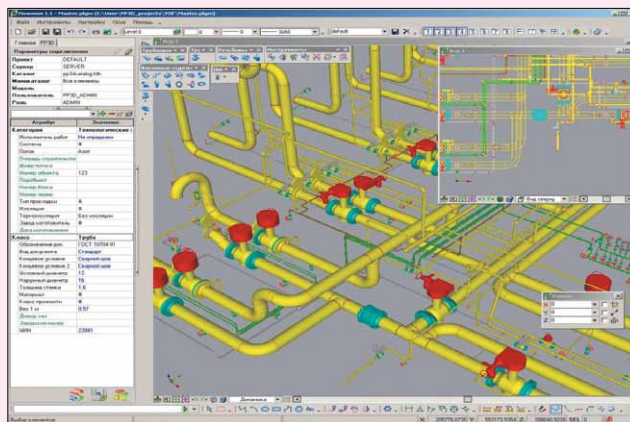
Как ознакомиться с возможностями ПОЛИНОМ

Обучающие видеоматериалы доступны по ссылке www.neolant.ru/polynom/video.

Чтобы увидеть и попробовать продукт в работе, можно:

- заказать вебинар (www.neolant.ru/polynom/webinar) и задать интересующие вопросы в режиме онлайн;
- получить бесплатную демо-версию (www.neolant.ru/polynom/demo).

Консультацию о вариантах внедрения системы для решения конкретных условий можно получить по телефону +7 (499) 999 0000 или написав по адресу polynom@neolant.ru.



Технологические элементы в рабочем окне системы ПОЛИНОМ