

◆ Новости компании **DATADVANCE** ◆

Вышла новая версия интеграционной платформы для анализа и междисциплинарной оптимизации – *pSeven 6.12*

22 ноября 2017 компания *DATADVANCE* объявила о выходе *pSeven 6.12* – новой версии своей программной платформы для анализа данных и оптимизации.

Этот релиз отражает последние достижения компании в области создания инновационных инструментов и техник, призванных значительно упростить работу инженеров. Были устранены мелкие недостатки и ошибки, повысились производительность и удобство использования платформы, улучшен имеющийся функционал и добавлены принципиально новые возможности.

✓ **Новое в *pSeven 6.12*:**

- Появился блок *Design of Experiments*, включающий в себя новый алгоритм адаптивного планирования эксперимента. Алгоритм позволяет формировать выборки с данными, обладающие необходимыми свойствами и удовлетворяющие заданным ограничениям, и вычислять значения откликов на точках из выборки.

- Вместо *ApproxPlayer* введен новый блок для работы с аппроксимационными моделями – *Approximation Model*. Он позволяет использовать в расчетных схемах модели, построенные с помощью блока *ApproxBuilder* или инструментов предсказательного моделирования (*Predictive Modeling Toolkit, PMT*). Блок автоматически создает порты для каждого входа и выхода загруженной модели, если модель была обучена в *PMT*, а также позволяет настроить их вручную. Графический интерфейс отображает информацию о модели в удобном виде.

✓ **Увеличение производительности**

Разработчики существенно увеличили производительность платформы, ускорив:

- Построение аппроксимационных моделей (с помощью блока *ApproxBuilder* и инструмента *Model Builder*).

- Диалог, отображающий сведения о модели (*Model Details*) с большим количеством входов и выходов.

- Отображение больших файлов на вкладках *Preview* и *Results* диалога *Import Data From File*. Содержимое вкладки теперь нельзя обновить с

помощью функции *Auto Refresh*, если время предполагаемой загрузки данных превышает 10 секунд.

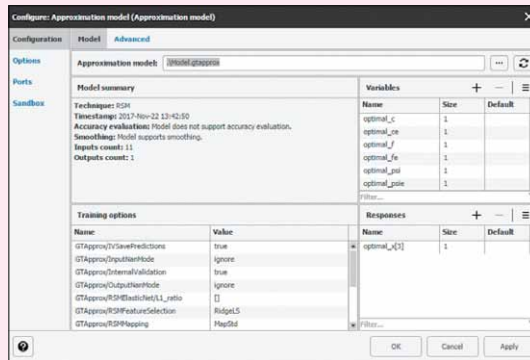
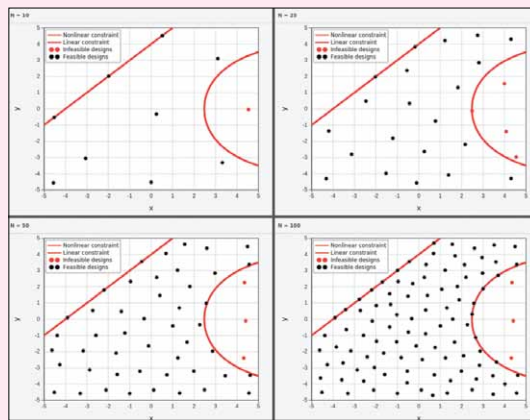
- Обработку больших файлов в блоке *Excel*.
- Загрузку модели в *Model Explorer*.

✓ **Удобство работы:**

- В блоке *Optimizer* появилась возможность находить максимальное значение целевой функции.

- Улучшено отображение моделей в *Model Explorer*. Теперь экстраполяция (поведение модели за пределами области обучающей выборки) отображается пунктирной линией.

- Улучшена поддержка сетевых путей: появилась возможность создавать проекты, расчетные схемы и отчеты, сохраняя их в сетевых папках.



✓ **Прочие обновления:**

- Улучшен диалог *Make Predictions* благодаря возможности задавать префиксы для генерируемых входов/выходов.

- При обучении моделей в *Model Builder* можно устанавливать значение дисперсии шума выхода (*Output Noise Variance*) – для некоторых переменных или сразу для всей обучающей выборки.

- Инструмент *Text Viewer* и комментарии к элементам расчетной схемы позволяют использовать математические формулы в формате *KaTeX*.

- Появилась возможность выбора десятичного разделителя для операций записи и вставки значений в блоке *Text*.

- Можно запускать расчетную схему в режиме *Edit*.

- Между запусками расчетной схемы можно сохранять

пользовательские настройки для источников в журнале.

- Добавлена актуальная информация касательно настройки конфигурации и случаев использования блока *Program*.

- Новые примеры по интеграции с *PTC Mathcad*, *COMSOL* и *MATLAB*.

Кроме того, новая версия содержит ряд важных исправлений, призванных повысить эффективность работы с продуктом. Полный состав изменений, включающий подробную информацию о новых функциях и исправленных ошибках, приведен в списке на сайте www.datadvance.net.