

◆ Новости компании *Siemens PLM Software* ◆

Solid Edge ST9 – быстрота и гибкость за счет привлечения облачных технологий

Новейшая версия системы автоматизированного проектирования от *Siemens PLM Software* – *Solid Edge ST9* – предоставляет пользователям удобный, гибкий доступ к уникальным функциональным возможностям, включая облачное хранение лицензий и пользовательских настроек, а также облачные средства совместной работы пользователей. Кроме того, новые встроенные функции управления данными, не требующие дополнительной ИТ-поддержки, позволяют удобно выполнять поиск CAD-моделей, а новые средства переноса данных обеспечивают быстрое преобразование конструкторской документации, ранее созданной практически в любой CAD-системе.

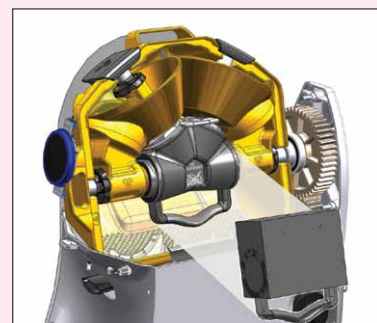
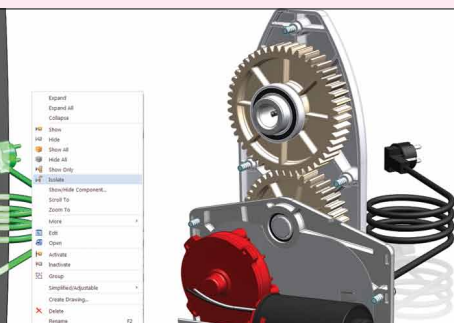
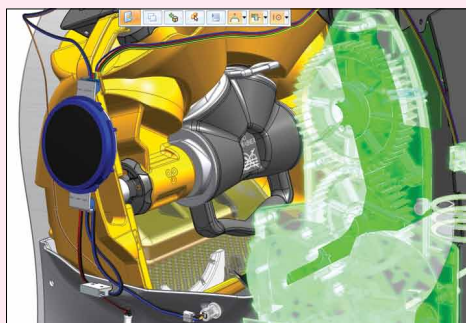
Для получения еще более широких возможностей по работе с данными в *Solid Edge ST9* предусмотрено обновление средств управления данными до пакета *Teamcenter* – разработанного компанией *Siemens PLM Software* самого популярного в мире решения по управлению жизненным циклом изделия. В новой версии интеграция с *Teamcenter* значительно углубилась, что упрощает выполнение важнейших задач по управлению данными.

Использование облачной инфраструктуры предоставляет пользователям более гибкие варианты инсталляции системы, расширяет возможности доступа



пользователей к данным и улучшает совместную работу распределенных проектных групп. Лицензии и пользовательские настройки теперь можно хранить в облаке, благодаря чему каждый пользователь получает доступ к своей персональной рабочей среде в любое время и в любом месте. Кроме того, *Solid Edge ST9* может хранить проектные данные в защищенном облачном хранилище. Это позволяет обмениваться проектными файлами с заказчиками и поставщиками в контролируемой среде, применяя такие популярные сервисы, как *Dropbox*, *OneDrive*, *Google Drive* и *Box*. Эффективная работа в режиме онлайн не отменяет возможность функционирования системы без доступа к интернету.

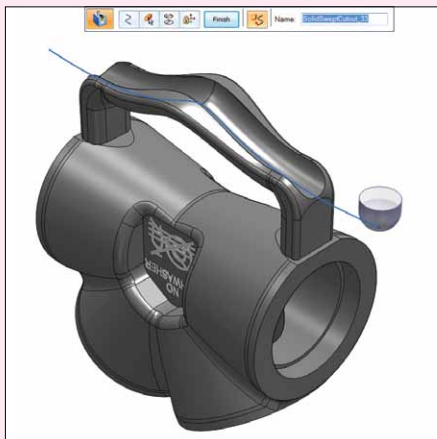
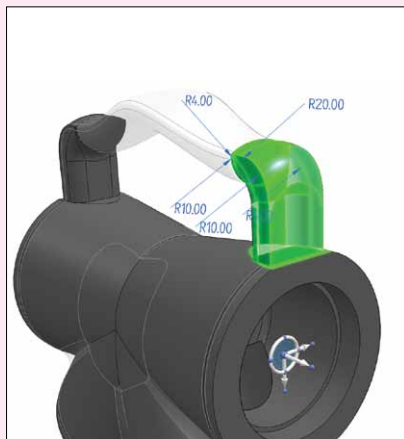
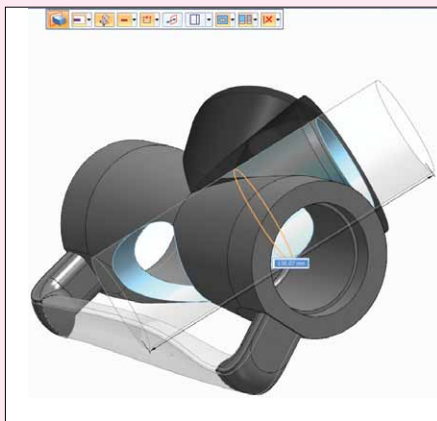
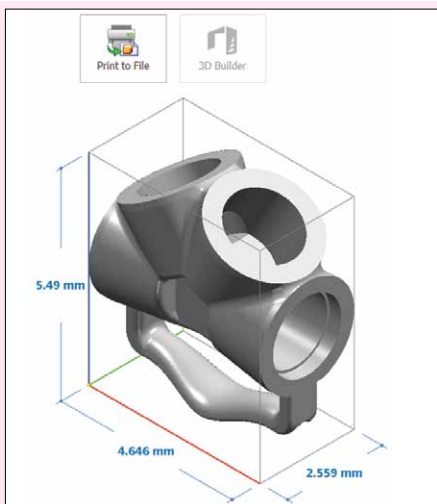
“В нашем бизнесе требуется гибкий доступ к проектным данным из любой точки”, – рассказывает Крэйг Холл (*Craig Hall*), владелец компании *Hall Designs*. – “Когда я перехожу с настольного компьютера на планшет, чтобы работать удаленно, облачный доступ к лицензии на мою CAD-систему и к моим пользовательским



настройкам *Solid Edge* экономит массу времени”.

“Инсталляция *Solid Edge* никогда еще не была столь быстрым и простым делом”, – отмечает **Джон Миллер (John Miller)**, старший вице-президент компании *Siemens PLM Software* по решениям для массового рынка. – “*Solid Edge ST9* предлагает самые гибкие в отрасли варианты лицензирования. Поддержка облачных технологий еще раз подчеркивает наше стремление к созданию простых для установки и работы программ. Мы предоставляем пользователям полную свободу выбора: как приобретать систему, как её внедрять и как организовывать совместную работу”.

Новые встроенные средства управления данными позволяют эффективно контролировать CAD-модели и справляться с растущим объемом данных. Предусмотрен быстрый поиск файлов по их атрибутам, а также анализ последствий вносимых изменений. Не нужно устанавливать сервер для баз данных, не требуется поддерживать СУБД. Новый инструмент “Диспетчер проекта” обеспечивает удобное управление версиями и выпуском документации. Это существенно улучшает согласованность и организацию данных, а также позволяет быстрее выполнять рутинные задачи управления документацией.



Более тесной стала интеграция *Solid Edge* с системой *Teamcenter*; в интерфейсе появились новая лента инструментов для единого доступа к задачам управления данным и новое окно, встроенное в среду *Active Workspace*. Новая лента инструментов помогает конструкторам быстро выполнять поиск (например, по применимости детали), запускать рабочие процессы *Teamcenter*; просматривать и редактировать свойства, контролировать синхронизацию данных. Это ускоряет процесс освоения системы новыми пользователями, а опытные инженеры смогут решать задачи быстрее и согласованно. *Active Workspace* – интуитивно понятная настраиваемая визуальная рабочая среда, призванная обеспечивать мгновенный доступ к информации. Наложение простых текстовых “фильтров” помогает быстро найти нужные детали, которые затем просто перетаскиваются в *Solid Edge* для редактирования или добавляются в сборку.

Новые средства преобразования данных расширяют возможности существующей подсистемы импортирования CAD-моделей. К примеру, ассоциативная связь между моделями и чертежами *SOLIDWORKS* сохраняется при передаче в *Solid Edge*, а инструмент экспорта “*Solid Edge 2D-в-AutoCAD*” обеспечивает точную передачу всех элементов чертежа в систему *AutoCAD*.

Помимо прочего, в *Solid Edge ST9* обеспечивается доступ к 2D-чертежам, созданным в недавно анонсированной компанией *Siemens* системе *Catchbook*. Это позволяет быстро создавать 3D-модели и профессиональные чертежи на основе эскизов.

Поставки *Solid Edge ST9* начнутся летом 2016 года. Дополнительная информация представлена на сайте www.Siemens.com/plm/ST9.

Иллюстрации любезно предоставлены компанией *Zumex*